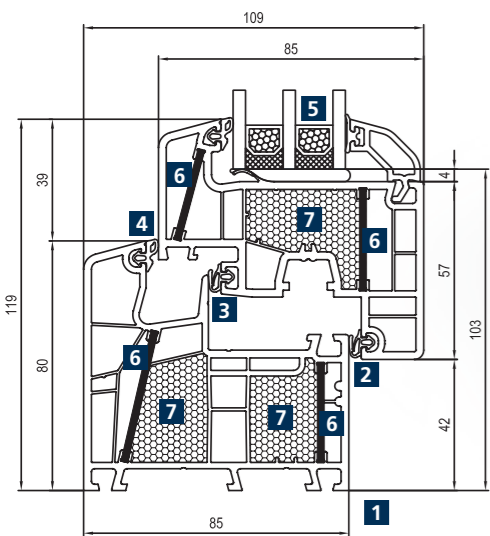


PVC RAMEN PASSIEF / CHASSIS PVC PASSIF



- 1** 6-kamerprofiel met een strak design.
Profil à 6 chambres avec design moderne.
- 2** Binnendichting garandeert een uitzonderlijke geluidsisolatie.
Joint intérieur pour isolation phonique excellente.
- 3** Middendichting zorgt voor een perfecte wind- en waterdichtheid.
Joint central pour une étanchéité parfaite contre le vent et l'eau.
- 4** Buitendichting, voorkomt binnendringend vuil en regenwater.
Joint extérieur, protège contre l'infiltration d'eau et de saletés.
- 5** Gelijmde beglazing met glasdikte tot 51 mm mogelijk.
Vitrage collé pour épaisseur de verre jusque 51 mm.
- 6** Speciale glasvezelversterkte verstevigingen in plaats van ijzer.
Profilés spéciaux renforcés par fibre de verre au lieu d'acier.
- 7** Volautomatisch ingebracht isolatiemateriaal om de thermische waarden nog te verbeteren.
Produit d'isolation injecté pour renforcer les valeurs thermiques.

Uw : Isolatiewaarde raam in combinatie met verschillende glassoorten Uw : Valeur isolation châssis en combinaison avec différentes sortes de vitrages		
Ug (EN 673) Isolatiewaarde glas met warm-edge afstandshouder Psi=0,04 Valeur isolation vitrage avec intercalaire warm-edge Psi = 0,04 (W/m²K)	Uf Isolatiewaarde profiel Valeur isolation profil	Uw Isolatiewaarde raam - conform EN 10077 - exclusief Psi inbouw Valeur isolation châssis conforme EN 10077
0,7 (drievoudig glas) - (triple vitrage)	0,82 W/m²K	0,84 W/m²K
0,6 (drievoudig glas) - (triple vitrage)		0,77 W/m²K
0,5 (drievoudig glas) - (triple vitrage)		0,70 W/m²K

PASSIEF / PASSIF

LAAG ENERGIE BASSE ENERGIE

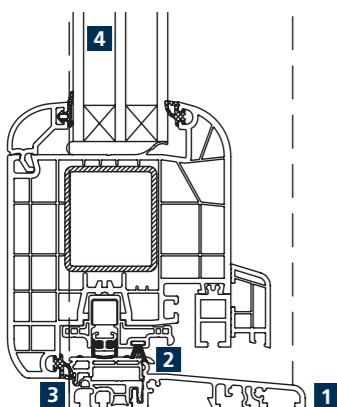


Betaalbaar dankzij
zijn uniek concept

Abordable grâce à
son concept unique



PVC DEUREN PASSIEF / PORTES PVC PASSIF



- 1** Standaard uitgevoerd met thermisch onderbroken aluminium onderdorpel.
Seuil aluminium avec rupture thermique standard.
- 2** Standaard met automatische tochttafsluiter en borstel.
Joint automatique et brosse standard.
- 3** Binnendichting voor een betere akoestische en thermische isolatie.
Joint intérieur pour une étanchéité acoustique et thermique.
- 4** Leverbaar met driedubbel glas of diverse paneelvullingen.
Disponible avec triple vitrage ou différentes sortes de panneaux.



Vlieghe België
Gentsesteenweg 143
B-8500 KORTRIJK
Tel.: 0032 (056) 26 43 60
Fax : 0032 (056) 20 25 38
www.vlieghe.be

in samenwerking met : / en coopération avec :

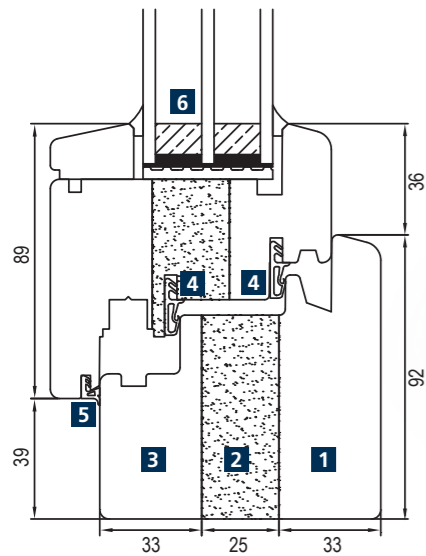


Vlieghe Nederland
Oldenzaalsestraat 34
7631 CV Ootmarsum
Tel.: 0031 (541) 29 37 75
Fax : 0031 (541) 29 40 10
www.vlieghe.nu

Belgisch fabrikaat
Fabrication Belge

VLIEGHE
RAMEN - DEUREN - CHASSIS - PORTES
HOUT / BOIS - PVC - ALU

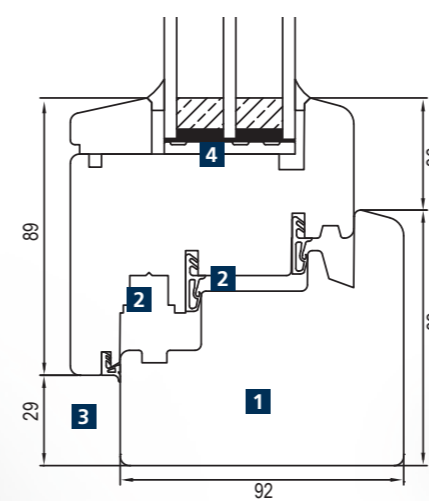
HOUTEN RAMEN PASSIEF / CHASSIS BOIS PASSIF



- 1** Natuurlijk materiaal : duurzaam hout Sipo (klasse 2) aan de buitenzijde.
Matériau naturel, bois exotique Sipo (classe 2) à l'extérieur.
- 2** Kern in speciaal ontworpen thermische isolatie met hoge dichtheid.
Coeur en isolation thermique haute densité.
- 3** Stabiele houtsoort Ayous (klasse 4) met hoge thermische isolatiewaarde aan de binnenzijde.
Bois stable, Ayous, (classe 4) avec isolation performante à l'intérieur.
- 4** Twee hoogwaardige dichtingen voor een perfecte wind-waterdichtheid.
Deux joints pour une étanchéité parfaite contre le vent et l'eau.
- 5** Binnendichting voor een betere akoestische isolatie.
Joint intérieur pour une isolation phonique excellente.
- 6** Glasdikte tot 54 mm mogelijk.
Épaisseur vitrage maximum 54 mm.



HOUTEN RAMEN LAAG-ENERGIE / CHASSIS BOIS BASSE-ENERGIE



- 1** Volledig opgebouwd uit duurzaam hout Sipo (klasse 2) met hoge isolatiewaarde.
Construction en bois massif Sipo (classe 2) avec valeur isolation performante.
- 2** Twee hoogwaardige dichtingen voor een perfecte wind-waterdichtheid.
Deux joints pour une étanchéité parfaite contre le vent et l'eau.
- 3** Binnendichting voor een betere akoestische isolatie.
Joint intérieur pour une isolation phonique parfaite.
- 4** Glasdikte tot 54 mm mogelijk.
Épaisseur vitrage maximum 54 mm.



Uw : Isolatiewaarde raam in combinatie met verschillende glassoorten
Uw : Valeur isolation châssis en combinaison avec différentes sortes de vitrages

Ug (EN 673) Isolatiewaarde glas met warm-edge afstandshouder Psi=0,04 Valeur isolation vitrage avec intercalaire warm-edge Psi = 0,04 (W/m²K)	Uf Isolatiewaarde profiel Valeur isolation profil	Uw Isolatiewaarde raam - conform EN 10077 - exclusief Psi inbouw Valeur isolation châssis conforme EN 10077
0,7 (drievoudig glas) - (triple vitrage)	1,097 W/m²K	0,93 W/m²K
0,6 (drievoudig glas) - (triple vitrage)		0,87 W/m²K
0,5 (drievoudig glas) - (triple vitrage)		0,82 W/m²K

Uw : Isolatiewaarde raam in combinatie met verschillende glassoorten
Uw : Valeur isolation châssis en combinaison avec différentes sortes de vitrages

Ug (EN 673) Isolatiewaarde glas met warm-edge afstandshouder Psi=0,04 Valeur isolation vitrage avec intercalaire warm-edge Psi = 0,04 (W/m²K)	Uf Isolatiewaarde profiel Valeur isolation profil	Uw Isolatiewaarde raam - conform EN 10077 - exclusief Psi inbouw Valeur isolation châssis conforme EN 10077
0,7 (drievoudig glas) - (triple vitrage)	0,786 W/m²K	0,8 W/m²K
0,6 (drievoudig glas) - (triple vitrage)		0,76 W/m²K
0,5 (drievoudig glas) - (triple vitrage)		0,7 W/m²K

- Het volledig thermisch onderbroken passief raam is aan de buitenzijde uit hardhout Sipo opgebouwd. Met als voornaamste troeven, een stabiele houtsoort met uitstekende prestaties qua stabiliteit en sterkte en weerstand tegen de weersinvloeden, schimmels en insecten.

Le châssis passif, entièrement construit avec rupture thermique, face extérieure en bois exotique Sipo. Avec comme avantages principaux un bois stable avec une excellente performance en termes de stabilité, de solidité et de résistance aux intempéries, aux champignons et aux insectes.

- Houten ramen beschikbaar in vast, draaikip, dubbel draaikip, kipschuif en deuren.
Châssis bois, disponible en fixe, oscillo battant, double ouvrant oscillo-battant, coulissant-tombant et portes.

- Hefschuiframen in ontwikkeling.
Châssis levant-coulissant en développement.

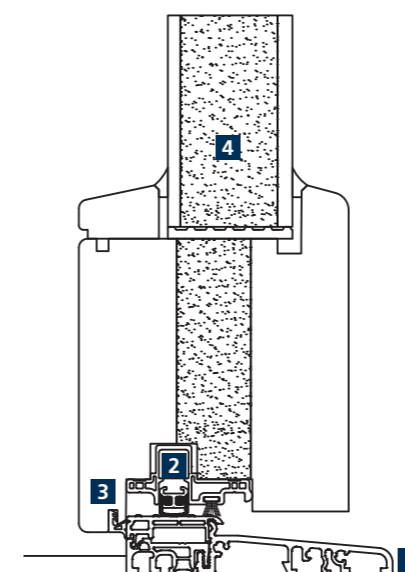
- Altijd geleverd met 2 lagen schilderwerk in alle Ral of NCS kleuren.
Toujours livré avec 2 couches de couleur au choix dans la palette RAL ou NCS.

- Onze profielen kunnen glasdiktes aan tot 54 mm in diverse types glastypes in functie van de isolatiewaarde Ug in combinatie met zontoetredingsfactor G en het veiligheidsaspect volgens de NBN S23-002.
Plusieurs types de verre sont disponibles, jusqu'à une épaisseur de 54 mm, en fonction de la valeur Ug combinée avec le facteur solaire G et l'aspect de sécurité selon NBN S23-002.

- De ramen zijn zowel in nieuwbouw als in renovatieprojecten toepasbaar, en uitermate geschikt om luchtdicht in te bouwen.
Ces châssis peuvent être posés aussi bien en nouvelle construction qu'en rénovation et sont appropriés pour la construction étanche à l'air.

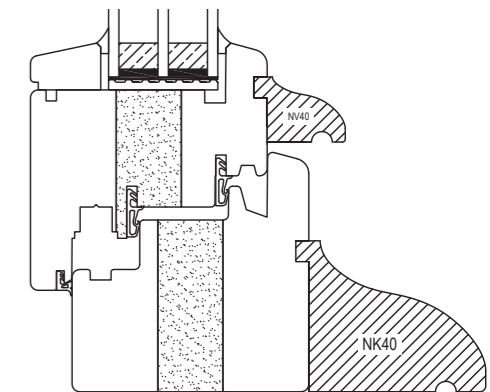
- Prestaties getest volgens referentienorm STS52.0: waterdichtheid PE4, windbelasting PV2, luchtdoorlatendheid PA4.
Performances suivant la référence STS 52.0 : étanchéité à l'eau PE4, résistance au vent PV2, perméabilité à l'air PA4.

HOUTEN DEUREN PASSIEF / PORTES BOIS PASSIF



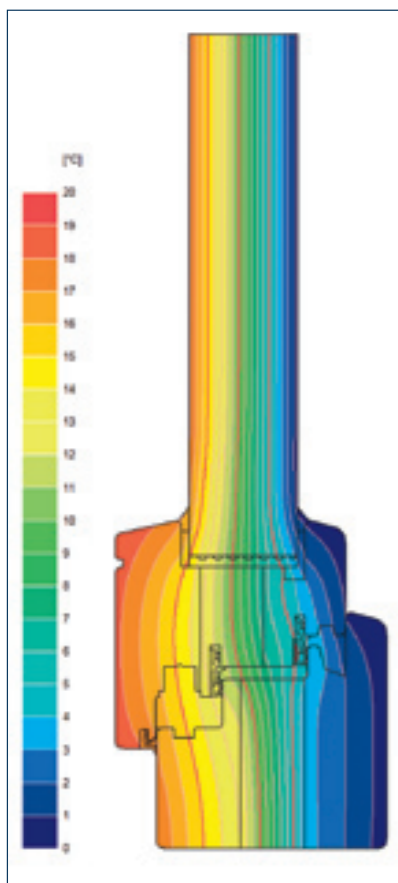
- 1** Standaard uitgevoerd met thermisch onderbroken aluminium onderdorpel.
Seuil aluminium avec rupture thermique standard.
- 2** Standaard met automatische tochtafsluiter en borstel.
Joint automatique et brosse standard.
- 3** Binnendichting voor een betere akoestische en thermische isolatie.
Joint intérieur pour une étanchéité acoustique et thermique.
- 4** Diverse glasvullingen en paneelvullingen mogelijk.
Différents sortes de vitrages ou panneaux possible.

RETRO LOOK



Het Vlieghe passief-profiel is dusdanig flexibel dat zelfs zonder enig probleem een retro-look kan gekozen worden.

La fabrication des châssis passifs est tellement flexible que nous pouvons vous livrer ces châssis avec un aspect rétro.



Temperatuurverloop binnenin ons passief raam.

Evolution de la température dans notre châssis passif.